

# Messe "Saint Germain"

Choeur

## Kyrie

bh

**A**

*Tutti*



Ky - ri - e e - lei - son, ky - ri - e e - lei - son,

6

Ky - ri - e e - lei - son, ky - ri - e e - lei - son.

Ky - ri - e e - lei - son, ky - ri - e e - lei - son.

**B**

*Tutti*



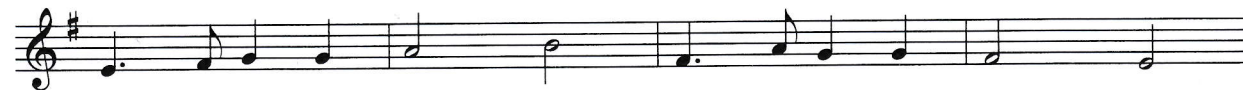
14 Chri - ste, chri - ste. chri - ste e - lei - son.

Chri - ste, chri - ste, chri - ste e - lei - son.

Chri - ste, chri - ste, chri - ste e - lei - son.

**C**

*Tutti*



Ky ri - e e - lei - son, ky - ri - e e - lei - son.

22

Ky - ri - e e lei - son, ky - ri - e e - lei - son.

Ky - ri - e e lei - son, ky - ri - e e - lei - son.