

MISSA AFRICANA - KYRIE

Michael Schmoll

a cappella
mit Trommeln

Fassung dreistimmiger gemischter Chor SAM

F C Dm Gm C7 F C7

SA Ky-ri-e Ky-ri-e-le- i- son, Ky-ri-e-le- i- son, Ky-ri-e e-lei-son Ky-ri-e

M Ky-ri-e Ky-ri-e-le- i- son, Ky-ri-e-le- i- son, Ky-ri-e e-lei-son Ky-ri-e

9 F C Dm Gm C7 F

SA Ky-ri-e Ky-ri-e-le- i- son, Ky-ri-e-le- i- son, Ky-ri-e e-lei-son Chri- ste

M Ky-ri-e Ky-ri-e-le- i- son, Ky-ri-e-le- i- son, Ky-ri-e e-lei-son Chri- ste

17 Gm F C F Gm F C F

SA Chri- ste e- le- i- son Chri- ste e- le- i- son Chri- ste

M Chri- ste e- le- i- son Chri- ste e- le- i- son Chri- ste

25 Gm F C F Gm F C F

SA Chri- ste e- le- i- son Chri- ste e- le- i- son Ky-ri-e

M Chri- ste e- le- i- son Chri- ste e- le- i- son Ky-ri-e

33 F C Dm Gm C7 F

SA Ky-ri-e Ky-ri-e-le- i- son, Ky-ri-e-le- i- son, Ky-ri-e e-lei-son Ky-ri-e

M Ky-ri-e Ky-ri-e-le- i- son, Ky-ri-e-le- i- son, Ky-ri-e e-lei-son Ky-ri-e

41 F C Dm Gm C7 F

SA Ky-ri-e Ky-ri-e-le- i- son, Ky-ri-e-le- i- son, Ky-ri-e e-lei-son Ky-ri-e

M Ky-ri-e Ky-ri-e-le- i- son, Ky-ri-e-le- i- son, Ky-ri-e e-lei-son Ky-ri-e

48 Gm C7 F Gm C7 F Gm C7 F

SA Ky-ri-e e-lei-son Ky-ri-e Ky-ri-e e-lei-son Ky-ri-e e-lei-son


M Ky-ri-e e-lei-son Ky-ri-e e-lei-son Ky-ri-e Ky-ri-e e-lei-son.

KOPIERLIZENZ : Bei Gefallen und Verwendung:

Lizenzgebühr je Chor Eur 5.- auf Konto 102 633 301 BLZ 450 600 09,

Märkische Bank eG BIC: GENODEM1HGN / IBAN: DE26 4506 0009 0102 6333 01

www.schmoll-musik.de

 a cappella
mit Trommeln

MISSA AFRIKANA GLORIA

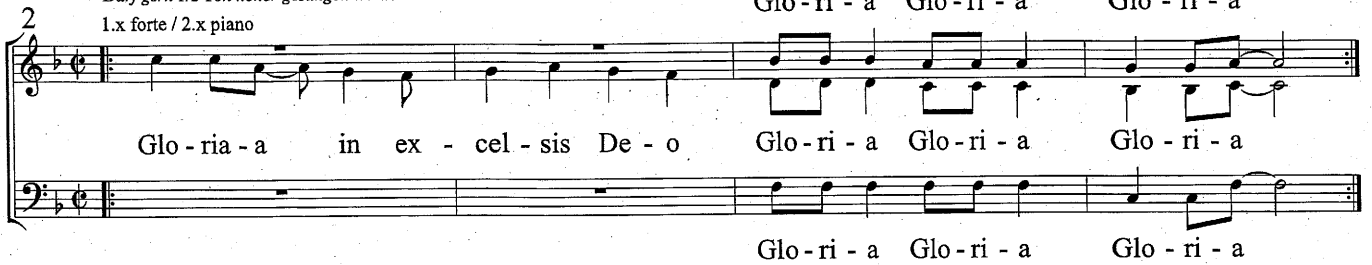
Fassung dreistimmiger gemischter Chor SAM

Michael Schmoll

Darf gern 1/2 Ton höher gesungen werden

1. x forte / 2. x piano

2



Glo-ri - a Glo-ri - a Glo - ri - a
Glo-ria - a in ex - cel - sis De - o Glo-ri - a Glo-ri - a Glo - ri - a
Glo-ri - a Glo-ri - a Glo - ri - a

6

1. x forte / 2. x piano



Glo-ria - a in ex - cel - sis De - o Lau-da - mus lau-da - mus lau-da - mus te
Lau-da - mus lau-da - mus lau-da - mus te

10



Be - ne - di - ci - mus te a - do - ra - mus te glo - ri - fi - ca - mus te a - do - ra - mus te
crescendo

14

(klatschen)



gra - ti - as a - gi - mus ti - bi prop - ter mag - nam glo - ri - am tu - am
Tu so - lus Do - mi - nus

19



Je - su Chri - ste Je - su Chri - ste cum sanc - to spi - ri - tu cum sanc - to spi - ri - tu in
tu so - lus al - tis - si - mus Je - su Chri - ste Je - su Chri - ste cum sanc - to spi - ri - tu cum sanc - to spi - ri - tu in

24

(klatschen)



glo - ri - a De - i Pa - tris in glo - ri - a De - i Pa - tris A - men
A - men
2 x wiederholen

folgt 1. Zeile mit
Wiederholung, dann "Amen"

KOPIERLIZENZ

Bei Gefallen und Verwendung: Lizenzgebühr

je Chor Eur 5.- auf Konto 102 633 301

BLZ 450 600 09, Märkische Bank eG

BIC GENODEMIHGN IBAN DE26 4506 0009 0102 6333 01

www.schmoll-musik.de

MISSA AFRICANA HALLELUJA

(nach einem Tanzlied aus Sambia)

Fassung dreistimmiger gemischter Chor SAM

Michael Schmoll

Trommelrhythmus



Viertel ca 90-100

Hal-le-lu-ja, hal-le - lu - - ja Hal-le-lu-ja, hal-le - lu - - ja Hal-le-lu-ja, hal-le -

Hal-le lu - ja

6 lu - - ja Hal-le-lu-ja, hal-le - lu - - ja lu - - ja Sei ge - prie-sen o Gott, hal-le -

hal-le-lu-ja. Hal-le - lu - ja, hal-le-lu-ja hal-le-lu-ja

11 lu - - ja Hal-le-lu-ja, hal-le - lu - - ja. Wir ver - trau-en dei-nem Wort, hal-le - lu - - ja

Hal-le - lu - ja, hal-le-lu-ja Hal-le -

16 Hal-le-lu-ja, hal-le - lu - - ja. Hal-le-lu- ja, A-men Hal-le-lu- ja A-men

lu - ja, hal-le-lu-ja Hal-le-lu- ja, A-men Hal-le-lu- ja A-men Hal-le -

20 Hal-le-lu-ja, hal-le - lu - - ja. Hal-le-lu- ja, A-men Hal-le-lu- ja, A-men

lu - ja, hal-le-lu-ja Hal-le-lu- ja, A-men Hal-le-lu- ja, A-men Hal-le -

24 Hal-le-lu-ja, hal-le - lu - - ja. Hal-le-lu-ja, hal-le - lu - - ja. A - men

lu - ja, hal-le-lu-ja Hal-le - lu - ja, hal-le-lu-ja A - men

KOPIERLIZENZ

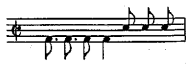
Bei Gefallen und Verwendung: Lizenzgebühr

je Chor Eur 5,- auf Konto 102 633 301

BLZ 450 600 09, Märkische Bank eG

BIC GENODEM1HGN IBAN DE26 4506 0009 0102 6333 01

www.schmoll-musik.de



a cappella
mit Trommeln
+Shaker in Vierteln

MISSA AFRIKANA -SANCTUS-

Michael Schmoll

- Melodie aus Namibia-

Fassung dreistimmiger gemischter Chor SAM (2. Version)

kann gern auch in Fis gesungen werden

SA *Sanc-tus*
Sanc-tus, Sanc-tus, Sanc-tus, Sanc-tus, Sanc-tus

M
Sanc-tus, Sanc-tus, Sanc-tus Sanc-tus, Sanc-tus, Sanc-tus Sanc-tus, Sanc-tus, Sanc-tus Sanc-tus, Sanc-tus

5 *(Wiederholung leise)*

SA
Sanc-tus, Sanc-tus, Sanc-tus Do-mi-nus Sanc-tus Do-mi-nus De - us. Ple - ni sunt

M
Sanc-tus, Sanc-tus, Sanc-tus Do-mi-nus De-us Sanc-tus Do-mi-nus De - us. Ple - ni sunt

9

SA
coe-li et ter - ra glo-ria tu - a. Can-ta: O-san-na in ex - cel - sis

M
coe-li et ter - ra glo-ria tu - a. Can-ta: O-san-na in ex - cel - sis O-san-na

13 *(Wiederholung leise)*

SA
Be-ne-dic-tus qui ve-nit in no-mi-ne do-mi-ni O-san-na in ex - cel - sis

M
Be-ne-dic-tus qui ve-ni in no-mi-ne do-mi-ni O-san-na in ex - cel - sis O-san-na

17 *(Wiederholung leise)*

SA
Sanc-tus, Sanc-tus, Sanc-tus Do-mi-nus Sanc-tus Do-mi-nus De - us. Ple - ni sunt

M
Sanc-tus, Sanc-tus, Sanc-tus Do-mi-nus De-us Sanc-tus Do-mi-nus De - us. Ple - ni sunt

21

SA
coe-li et ter - ra glo-ria tu - a. Can-ta: O-san-na in ex - cel - sis O-san-na in ex - cel - sis

M
coe-li et ter - ra glo-ria tu - a. Can-ta: O-san-na in ex - cel - sis O-san-na O-san-na in ex - cel - sis

(Schlussakkord: einige Soprane auf c2 ad lib.)

KOPIERLIZENZ

Bei Gefallen und Verwendung: Lizenzgebühr
je Chor Eur 5.- auf Konto Michael Schmoll
Märkische Bank eG, IBAN DE26 4506 0009 0102 6333 01
BIC GENODEM1HGN

MISSA AFRICANA Agnus Dei

Fassung dreistimmiger gemischter Chor SAM

Michael Schmoll

(kann auch 1/2 Ton tiefer gesungen werden)

1. *piano*
2. *mezzopiano*

Ag-nus De - i qui tol - lis pec - ca - ta mun - di

5

me - se - re - re no - bis

8

mf

Ag-nus De - i Ag-nus De - i qui tol - lis - pe - ca - ta mun - di

12

Ag-nus De - i Ag-nus De - i qui tol - lis - pe - ca - ta mun - di do-na no-bis

17

pa - cem, pa - cem do-na no-bis pa - cem, pa - cem do-na no-bis

21

mf

pa - cem, pa - cem do-na no-bis pa - cem, pa - cem do-na pa - cem