

## MISSA AFRICANA - KYRIE

Fassung dreistimmiger gemischter Chor SAM

Michael Schmoll

a cappella  
mit Trommeln

SA Ky-ri-e Ky-ri-e-le- i- son, Ky-ri-e-le- i- son, Ky-ri-e e-lei-son Ky-ri-e

M Ky-ri-e Ky-ri-e-le- i- son, Ky-ri-e-le- i- son, Ky-ri-e e-lei-son Ky-ri-e

Chords: F, C, Dm, Gm, C7, F, C7

SA Ky-ri-e Ky-ri-e-le- i- son, Ky-ri-e-le- i- son, Ky-ri-e e-lei-son Chri- ste

M Ky-ri-e Ky-ri-e-le- i- son, Ky-ri-e-le- i- son, Ky-ri-e e-lei-son Chri- ste

Chords: F, C, Dm, Gm, C7, F

SA Chri- ste e- le- i- son Chri- ste e- le- i- son Chri- ste

M Chri- ste e- le- i- son Chri- ste e- le- i- son Chri- ste

Chords: Gm, F, C, F, Gm, F, C, F

SA Chri- ste e- le- i- son Chri- ste e- le- i- son Ky-ri-e

M Chri- ste e- le- i- son Chri- ste e- le- i- son Ky-ri-e

Chords: Gm, F, C, F, Gm, F, C, F

SA Ky-ri-e Ky-ri-e-le- i- son, Ky-ri-e-le- i- son, Ky-ri-e e-lei-son Ky-ri-e

M Ky-ri-e Ky-ri-e-le- i- son, Ky-ri-e-le- i- son, Ky-ri-e e-lei-son Ky-ri-e

Chords: F, C, Dm, Gm, C7, F

SA Ky-ri-e Ky-ri-e-le- i- son, Ky-ri-e-le- i- son, Ky-ri-e e-lei-son Ky-ri-e

M Ky-ri-e Ky-ri-e-le- i- son, Ky-ri-e-le- i- son, Ky-ri-e e-lei-son Ky-ri-e

Chords: F, C, Dm, Gm, C7, F

SA Ky-ri-e e-lei-son Ky-ri-e Ky-ri-e e-lei-son Ky-ri-e e-lei-son

M Ky-ri-e e-lei-son Ky-ri-e e-lei-son Ky-ri-e Ky-ri-e e-lei-son.

Chords: Gm, C7, F, Gm, C7, F, Gm, C7, F

a cappella  
mit Trommeln

# MISSA AFRIKANA GLORIA

Fassung dreistimmiger gemischter Chor SAM

Michael Schmoll

Darf gern 1/2 Ton höher gesungen werden

1. x forte / 2. x piano

2

Glo-ri - a Glo-ri - a Glo - ri - a

Glo-ria - a in ex - cel - sis De - o Glo-ri - a Glo-ri - a Glo - ri - a

Glo-ri - a Glo-ri - a Glo - ri - a

6

1. x forte / 2. x piano

Glo-ria - a in ex - cel - sis De - o Lau-da - mus lau-da - mus lau-da - mus te

Lau-da - mus lau-da - mus lau-da - mus te

10

Be - ne - di - ci - mus te a - do - ra - mus te glo - ri - fi - ca - mus te a - do - ra - mus te

*crescendo*

14

(klatschen)

gra - ti - as a - gi - mus ti - bi prop - ter mag - nam glo - ri - am tu - am

Tu so - lus Do - mi - nus

19

Je - su Chri - ste Je - su Chri - ste cum sanc - to spi - ri - tu cum sanc - to spi - ri - tu in

tu so - lus al - tis - si - mus Je - su Chri - ste Je - su Chri - ste cum sanc - to spi - ri - tu cum sanc - to spi - ri - tu in

24

(klatschen)

glo - ri - a De - i Pa - tris in glo - ri - a De - i Pa - tris A - men

A - men

2 x wiederholen

folgt 1. Zeile mit  
Wiederholung, dann "Amen"

## KOPIERLIZENZ

Bei Gefallen und Verwendung: Lizenzgebühr

je Chor Eur 5.- auf Konto 102 633 301

BLZ 450 600 09, Märkische Bank eG

BIC GENODEMIHGN IBAN DE26 4506 0009 0102 6333 01

www.schmoll-musik.de

# MISSA AFRICANA HALLELUJA

(nach einem Tanzlied aus Sambia)

Fassung dreistimmiger gemischter Chor SAM

Michael Schmoll

Trommelrhythmus



Viertel ca 90-100

Hal-le-lu-ja, hal-le - lu - - ja Hal-le-lu-ja, hal-le - lu - - ja Hal-le-lu-ja, hal-le -

lu - - ja Hal-le-lu-ja, hal-le - lu - - ja lu - - ja Sei ge - prie-sen o Gott, hal-le -

hal-le-lu-ja. Hal-le - lu - ja, hal-le-lu-ja hal-le-lu-ja

lu - - ja Hal-le-lu-ja, hal-le - lu - - ja. Wir ver - trau-en dei-nem Wort, hal-le - lu - - ja

Hal-le - lu - ja, hal-le-lu-ja Hal-le -

Hal-le-lu-ja, hal-le - lu - - ja. Hal-le-lu- ja, A-men Hal-le-lu- ja A-men

lu - ja, hal-le-lu-ja Hal-le-lu- ja, A-men Hal-le-lu- ja A-men Hal-le -

Hal-le-lu-ja, hal-le - lu - - ja. Hal-le-lu- ja, A-men Hal-le-lu- ja, A-men

lu - ja, hal-le-lu-ja Hal-le - lu - ja, hal-le-lu-ja A - men

Hal-le-lu-ja, hal-le - lu - - ja. Hal-le-lu-ja, hal-le - lu - - ja. A - men

## KOPIERLIZENZ

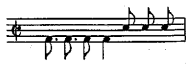
Bei Gefallen und Verwendung: Lizenzgebühr

je Chor Eur 5,- auf Konto 102 633 301

BLZ 450 600 09, Märkische Bank eG

BIC GENODEM1HGN IBAN DE26 4506 0009 0102 6333 01

[www.schmoll-musik.de](http://www.schmoll-musik.de)



a cappella  
mit Trommeln  
+Shaker in Vierteln

# MISSA AFRIKANA -SANCTUS-

Michael Schmoll

- Melodie aus Namibia-

Fassung dreistimmiger gemischter Chor SAM (2. Version)

kann gern auch in Fis gesungen werden

SA *Sanc-tus*  
Sanc-tus, Sanc-tus, Sanc-tus, Sanc-tus, Sanc-tus

M  
Sanc-tus, Sanc-tus, Sanc-tus Sanc-tus, Sanc-tus, Sanc-tus Sanc-tus, Sanc-tus, Sanc-tus Sanc-tus, Sanc-tus

5 *(Wiederholung leise)*

SA  
Sanc-tus, Sanc-tus, Sanc-tus Do-mi-nus Sanc-tus Do-mi-nus De - us. Ple - ni sunt

M  
Sanc-tus, Sanc-tus, Sanc-tus Do-mi-nus De-us Sanc-tus Do-mi-nus De - us. Ple - ni sunt

9

SA  
coe-li et ter - ra glo-ria tu - a. Can-ta: O-san-na in ex - cel - sis

M  
coe-li et ter - ra glo-ria tu - a. Can-ta: O-san-na in ex - cel - sis O-san-na

13 *(Wiederholung leise)*

SA  
Be-ne-dic-tus qui ve-nit in no-mi-ne do-mi-ni O-san-na in ex - cel - sis

M  
Be-ne-dic-tus qui ve-ni in no-mi-ne do-mi-ni O-san-na in ex - cel - sis O-san-na

17 *(Wiederholung leise)*

SA  
Sanc-tus, Sanc-tus, Sanc-tus Do-mi-nus Sanc-tus Do-mi-nus De - us. Ple - ni sunt

M  
Sanc-tus, Sanc-tus, Sanc-tus Do-mi-nus De-us Sanc-tus Do-mi-nus De - us. Ple - ni sunt

21

SA  
coe-li et ter - ra glo-ria tu - a. Can-ta: O-san-na in ex - cel - sis O-san-na in ex - cel - sis

M  
coe-li et ter - ra glo-ria tu - a. Can-ta: O-san-na in ex - cel - sis O-san-na O-san-na in ex - cel - sis

(Schlussakkord: einige Soprane auf c2 ad lib.)

### KOPIERLIZENZ

Bei Gefallen und Verwendung: Lizenzgebühr  
je Chor Eur 5.- auf Konto Michael Schmoll  
Märkische Bank eG, IBAN DE26 4506 0009 0102 6333 01  
BIC GENODEM1HGN

# MISSA AFRICANA Agnus Dei

Fassung dreistimmiger gemischter Chor SAM

Michael Schmoll

(kann auch 1/2 Ton tiefer gesungen werden)

1. x piano  
2. x mezzo piano

Ag-nus De - i qui tol - lis pec - ca - ta mun - di

5

me - se - re - re no - bis

8

*mf*

Ag-nus De - i Ag-nus De - i qui tol - lis - pe - ca - ta mun - di

12

Ag-nus De - i Ag-nus De - i qui tol - lis - pe - ca - ta mun - di do-na no-bis

17

pa - cem, pa - cem do-na no-bis pa - cem, pa - cem do-na no-bis

21

*mf*

pa - cem, pa - cem do-na no-bis pa - cem, pa - cem do-na pa - cem